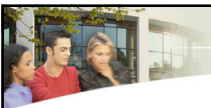




 Center für Lebenslanges Lernen

## Universität Oldenburg Erfolgreiches Modell für beruflich Qualifizierte

Berlin, 14. Mai 2009  
Prof. Dr. Anke Hanft  
Dr. Wolfgang Müskens



### **Berufsbegleitende Bachelor- und Master-Programme (Degree-Programme) für erwachsene Zielgruppen**


- Zukünftig wird ein immer größer werdender Anteil der Studierenden berufsbegleitend studieren.
- Studienangebote in Deutschland sind bislang nahezu ausschließlich auf Vollzeitstudierende ausgerichtet, die die Universität im One-stop-Modus durchlaufen.
- Die Universität Oldenburg richtet sich als eine der ersten deutschen Universitäten gezielt an Studierende, die in einem lifelong learning-Prozess Berufstätigkeit und wissenschaftliche Qualifizierung verzahnen wollen.
- Die Universität verfügt inzwischen über ein großes Angebot berufsbegleitender Programme, das regelmäßig erweitert wird.






## **Berufsbegleitende Studiengänge an der Universität Oldenburg**

- Bachelor-Studiengang "Business Administration"
- Bachelor-Studiengang "Betriebswirtschaft für Spitzensportler"
- Bachelor-Studiengang "Interkulturelle Bildung und Beratung"
- Master-Studiengang "Bildungsmanagement"
- Masterstudiengang "Informationsrecht"
- Master "Renewable Energy"
- Master Innovationsmanagement (Start WS 2009/10)



Ankom-Abschlussstagung in Berlin

FOLIE 2 / 19



Berufsbegleitender internetgestützter Bachelor-Studiengang

## **Business Administration (BA)**

für Führungs(-nachwuchs)kräfte in mittelständischen Unternehmen

**Pilot-Studiengang für den Einsatz von Anrechnungsverfahren**



Ankom-Abschlussstagung in Berlin

FOLIE 3 / 19

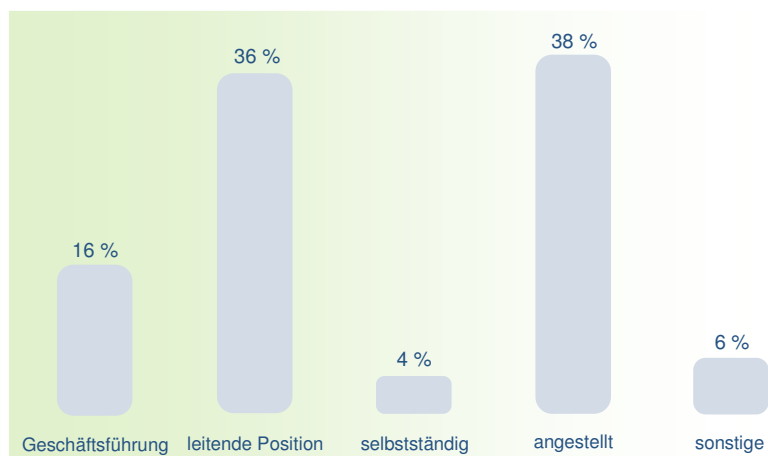


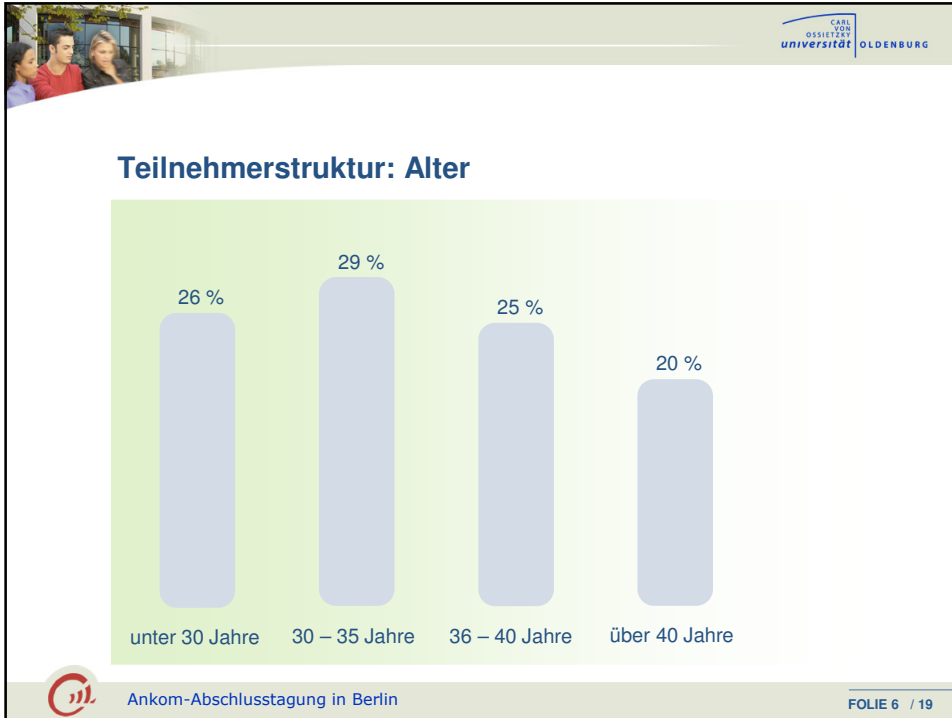
## Allgemeines zum Studiengang

- Wissenschaftliche Leitung: Prof. Dr. Anke Hanft
- Durchführung in Kooperation zwischen dem Arbeitsbereich Weiterbildung und Bildungsmanagement und der Fakultät II (Informatik, Wirtschafts- und Rechtswissenschaften)
- Etwa 50 Studierende
- Die ersten Absolventen haben Ende 2007 abgeschlossen



## Teilnehmerstruktur: Position im Unternehmen





- 
- Studienorganisation**
- **Berufsbegleitendes Teilzeitstudium**, bestehend aus 21 Modulen, die in vier Jahren (8 Semestern) studiert werden können
  - Alle Module sind auch einzeln in Form von **Weiterbildungen** zertifizierbar
  - Einbindung in ein **Kompetenznetzwerk** aus Dozent(inn)en, Mentor(inn)en und Kommiliton(inn)en
  - **Modularer Aufbau** ermöglicht flexible Studiengestaltung - sowohl für die Studierenden wie auch im Hinblick auf die Anpassung des Studiengangs an neue Entwicklungen
  - Ausschließlich **studienbegleitende Prüfungsleistungen**
- ml Ankom-Abschlussstagung in Berlin FOLIE 7 / 19



## Studiengangsinhalte: Pflichtmodule

Management

Mikroökonomik

Unternehmensprozesse

Makroökonomik

Marketing

Wirtschaftsprivatrecht

Kosten- und Leistungs-  
rechnung

Arbeitsrecht

Bilanzierung

Grundlagen empirischer Wirt-  
schafts- und Sozialforschung



## Studiengangsinhalte: Wahlpflichtmodule

Profil: „Management“

Organisation

Personal

Strategisches und internationales Marketing

Dienstleistungsmarketing und Servicemanagement

Supply Chain Management

Führung und Kommunikation

Projektmanagement

Informations- und Wissensmanagement





## Studiengangsinhalte: Wahlpflichtmodule

Profil: „Unternehmensführung und Controlling“

Unternehmensgründung, -führung, -übernahme

Risikomanagement

Finanzierung

Controlling



## Studiengangsinhalte: Wahlpflichtmodule

Profil: „Recht und Steuern“

Gesellschaftsrecht



International and European Law

Betriebswirtschaftliche Steuerlehre

Fremdsprachen

Wirtschaftsenglisch I und II




## Studiengangsinhalte: Professionalisierungseinheiten

|  |                          |
|--|--------------------------|
| »Schlüsselkompetenzen«                           | »Übungen«                |
| Wirkungsvoll präsentieren, überzeugend auftreten | Bilanzierung             |
| Effektiv moderieren                              | Mirkoökonomik            |
| Erfolgreich verhandeln                           | Empirisch-stat. Methoden |
| Karriereplanung                                  | usw.                     |

Ein Wahlpflichtmodul kann durch 4 Professionalisierungseinheiten ersetzt werden



Ankom-Abschlussstagung in Berlin

FOLIE 12 / 19



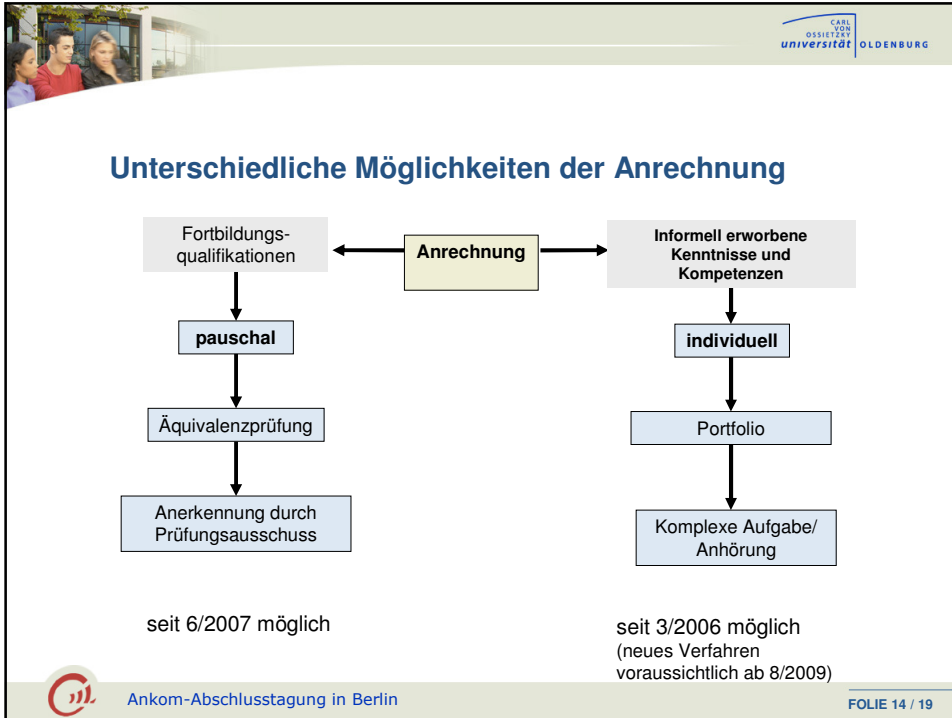

## Lerndesign: Ablauf eines Studienmoduls

- 1 **Selbstlernphase**      Einzel; mentorielle Unterstützung bei Bedarf, Online-Aufgaben mit individuellem Feedback | 4 Wochen
- 2 **1. Präsenzveranstaltung**      Gesamtgruppe; wiss. Experten, Mentoren | 2 Tage
- 3 **Projektarbeitsphase**      Arbeitsteams mit mentorieller Unterstützung; wiss. Experten bei Bedarf | 8 – 10 Wochen
- 4 **2. Präsenzveranstaltung**      Gesamtgruppe; Arbeitsteams, wiss. Experten, Mentoren | 2 Tage
- 5 **Abschlussphase**      Einzel; mentorielle Unterstützung; wiss. Experten | 4 Wochen



Ankom-Abschlussstagung in Berlin

FOLIE 13 / 19



CARL VON OSSIETZKY  
universität  
OLDENBURG

## Äquivalenzvergleich als Grundlage der pauschalen Anrechnung

| Industriefachwirt/in          | Pflicht- vs. Wahlpflichtmodul | Absatzwirtschaft | Betriebl. Organisation und Unternehmensführung | Jahresabschluss, Finanzierung und Steuern | KLR | Materialwirtschaft | Personalwirtschaft | Produktionswirtschaft | Recht | Σ   |
|-------------------------------|-------------------------------|------------------|--|---|-----|--------------------|--------------------|-----------------------|-------|-----|
| <b>Bachelor-Module</b>        |                               |                  |  |   |     |                    |                    |                       |       |     |
| Arbeitsrecht                  | P                             |                  |  |   |     |                    |                    |                       | x     | x   |
| Bilanzierung                  | P                             |                  |  | xx  |     |                    |                    |                       |       | xx  |
| Kosten- und Leistungsrechnung | P                             |                  |  |   | xxx |                    |                    |                       |       | xxx |
| Marketing                     | P                             | xxx              |  |   |     |                    |                    |                       |       | xxx |
| Unternehmensprozesse          | P                             | x                |  |   |     | x                  |                    | x                     |       | xxx |
| Wirtschaftsprivatrecht        | P                             |                  |  |   |     |                    |                    |                       | x     | x   |
| Organisation                  | WP                            |                  | x  |   |     |                    |                    |                       |       | x   |
| Personal                      | WP                            |                  |  |   |     |                    | xx                 |                       |       | xx  |
| Steuerlehre                   | WP                            |                  |  | x   |     |                    |                    |                       |       | x   |
| <b>Anrechnung gesamt</b>      |                               |                  |  |   |     |                    |                    |                       |       |     |

Ankom-Abschlussstagung in Berlin FOLIE 15 / 19

CARL VON OSSIETZKY  
universität  
OLDENBURG

## Pauschale Anrechnung

|   |                  |
|---|------------------|
| Geprüfter Industriefachwirt/in                                      | 40 KP (5 Module) |
| Geprüfte/r Industriemeister/in                                      | 24 KP (3 Module) |
| Betriebswirt/in (IHK) („alt“)                                       | 16 KP (2 Module) |
| Betriebswirt/in (IHK) in Kombination mit gepr. Industriefachwirt/in | 64 KP (8 Module) |
| Betriebswirt/in (IHK) in Kombination mit gepr. Industriemeister/in  | 40 KP (5 Module) |
| Geprüfte/r Betriebswirt/in („neu“)                                  | 24 KP (3 Module) |
| Geprüfte/r Versicherungsfachwirt                                    | 48 KP (6 Module) |
| Geprüfte/r Bilanzbuchhalter/in                                      | 40 KP (5 Module) |

Ankom-Abschlussstagung in BerlinFOLIE 16 / 19

CARL VON OSSIETZKY  
universität  
OLDENBURG

## Individuelle Anrechnung

*durch informelles Lernen erworbener Kompetenzen*

**Informell erworbene Kenntnisse und Kompetenzen**

Beratung und Unterstützung bei der Erstellung eines Kompetenzportfolios

Anhörung durch Anrechnungskommission

- je ein/e Fachvertreter/in Uni
- Portfolio-betreuer/in
- ein/e Unternehmensvertreter/in
- ein/e Moderator/in

Anrechnungsempfehlung

**Studiengang / Uni**

Anrechnungsentscheidung (Prüfungsamt Universität)

Informationen über Studienmodule und deren Learning Outcomes

Ankom-Abschlussstagung in BerlinFOLIE 17 / 19



## Initiative „Offene Hochschule Niedersachsen“

**Förderer:** Niedersächsisches MWK



**Ziele:**

- Einrichtung spezieller Studienangebote für Berufstätige bzw. nicht-traditionelle Zielgruppen.
- Erleichterung der Übergänge zwischen beruflicher und hochschulischer Bildung durch die Anrechnung von außerhalb des Hochschulwesens erworbener Kompetenzen.
- Einbindung von Angeboten aus der Erwachsenenbildung in den Hochschulbereich durch verstärkte Kooperationen zwischen beiden Institutionen.

**Offene Hochschule an der Uni Oldenburg:**

- Förderzeitraum 4/2009 bis 12/2012
- Umfang: ca. 990 000,- €



## Danke für Ihre Aufmerksamkeit!

**Prof. Dr. Anke Hanft**  
**Dr. Wolfgang Müskens**  
**Arbeitsbereich Weiterbildung und**  
**Bildungsmanagement**  
**Carl von Ossietzky Universität**  
**Oldenburg**

E-Mail:  
[Anke.Hanft@uni-oldenburg.de](mailto:Anke.Hanft@uni-oldenburg.de)  
[Wolfgang.Muskens@uni-oldenburg.de](mailto:Wolfgang.Muskens@uni-oldenburg.de)

Internet:  
[www.web.uni-oldenburg.de](http://www.web.uni-oldenburg.de)  
[www.web.uni-oldenburg.de/anrechnung](http://www.web.uni-oldenburg.de/anrechnung)  
[www.bba.uni-oldenburg.de/](http://www.bba.uni-oldenburg.de/)

